



松井天山「上州草津温泉鳥瞰図」1938年

監修：関戸明子教授（群馬大学教育学部 社会科教育講座）

歴史地理学とは、過去の地理的事象を研究する分野です。そこで、過去の時間軸のある時期に、空間的事象がいかに展開していたのかを描くこと、その「時の断面」を積み重ねて歴史的な変遷をたどること、こうした研究を進めてきました。過去に起きた出来事を、具体的な場所と結びつけて、それを読み解き復原することに、歴史地理学の面白さがあります。

本展示では、近世後期から昭和戦前期の草津温泉を取り上げ、さまざまな鳥瞰図と絵はがきを紹介します。また、文字記録や統計データなどから作成した図表もあわせてご覧ください。空間的な広がりや時間の経過に着目する視点を組み合わせた、歴史地理学のアプローチに関心をもっていただく契機になれば幸いです。

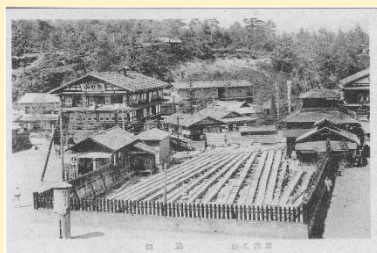
草津温泉の歴史地理学

2019年 6/17 (月) ~ 8/16 (金)

入場
無料

中央図書館 1Fギャラリー

前橋市荒牧町4-2（群馬大学荒牧キャンパス内）

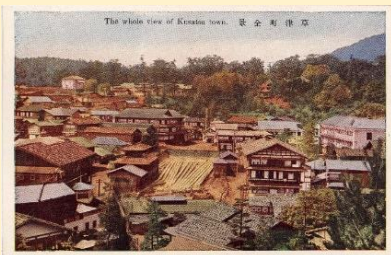


申込不要

■ アゴラカフェ/ひとつばなし24 ■

関戸教授による展示資料のレクチャー
7/3 (水) 16:00~16:45

会場：中央図書館 1Fセミナー室



お問い合わせ

群馬大学中央図書館 027-220-7185
<https://www.media.gunma-u.ac.jp/>

